

## GANCHO OJO CON TRABA DE SEGURIDAD SLR013

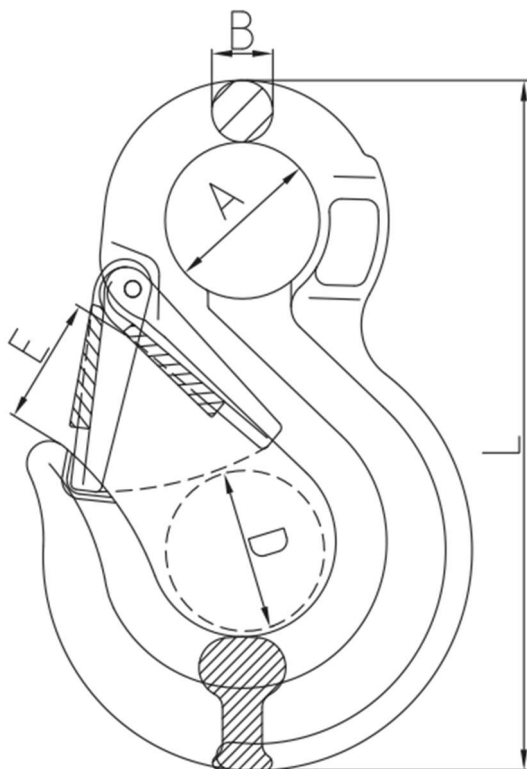
**Marca:** SLR

**Descripción:** Gancho ojo con traba de seguridad fabricado en acero alta resistencia.

### CARACTERÍSTICAS TÉCNICAS:

- **Material:** Aleación de acero forjado – Templado y revenido.
- **Acabado superficial:** Pintura en polvo - Rojo RAL3020.
- **Grado:** 80.
- **Acorde norma:** EN 1677-2
- **Norma de inspección sugerida:** ASME B30.10
- **Factor de seguridad:** 4:1
- **Origen:** China.

REFERENCIAS	
1	Marca
2	CE
3	Carga de trabajo
4	Ø Nominal - Grado
5	Trazabilidad



Item	Peso (kg)	WLL (T)	BL (T)	Dimensiones(mm)				
				B	E	D	A	L
8-SLR-13-06	0.3	1.12	4.48	9	21.5	20	20	108
8-SLR-13-7/8	0.4	2	8	11	27.5	24	25	133
8-SLR-13-10	0.9	3.15	12.6	15	27.2	38	38	167
8-SLR-13-13	2.2	5.3	21.2	19	38.5	51	43	213

**Notas:** Las especificaciones presentadas en esta ficha técnica están sujetas a modificaciones sin previo aviso y podrán actualizarse en futuras versiones.  
La tabla no incluye tolerancias; en caso de requerirlas, deberán solicitarse expresamente.